

Speciális körömformák

Néhány évvel ezelőtt, amikor először találkozhattunk a hegyes stiletto körömökkel, bizony a csodájára jártunk. Egészen addig a szögletes, a kerek, a mandula körömformákon kívül mással nemigen dolgoztunk és ez a nagyon hosszú és látványos forma szinte megbotránkoltatta az érdeklődőket. Azóta megszoktuk, mitöbb, megszerettük ezt a formát, amely kecsessé, nőiessé varázsolja viselőjét. A stiletto megjelenése után szinte folyamatosan megismerkedhettünk az újabb és formákkal, amelyek ma már széles tárházat biztosítanak a műkörmöt kedvelők számára. Lássuk tehát, hogy a mai kor modern nője milyen körömformákból tud szemezgetni. (Hagyományos formák: Szögletes, vagy köröm, Tompított szögletes, Kerek, Mandula)

MODERN FORMÁK

STILETTO

Jelentése: hegyes tű, tűsarok. Hegyes forma, oldalai fentről nézve teljesen egyenesek, egyenlő szárú háromszöget formáznak és oldalról nézve is, a stresszpontoktól indulva a köröm hegyéig egyenes vonalat adnak. A köröm szabad szélénél a köröm középvonala és az oldalvonalak egy pontban találkoznak. A magassági pont a körömlemez felénél vagy hátsó harmadánál, kissé magasabban van, hogy a körömlemezhez képest hosszú szabadszélnek stabilitást adjon

tásához. Hosszát tekintve azért, hogy a szűkülő forma igazán szépen mutasson, normál sablon esetén körülbelül L-es méretet érdemes készítenünk.

PIPE

A pipe jelentése: cső, neve a cső szerű formára utal. Alapja a hagyományos szögletes forma, azonban sokkal íveltebb, hajlítottabb. Oldalai fentről és oldalról is párhuzamosak, az oldalvonalak teljesen egyenesen futnak. A köröm vége oldalról nézve



KOLAT ERIKA



GÓTIKUS MANDULA • DARABOS ÉVI



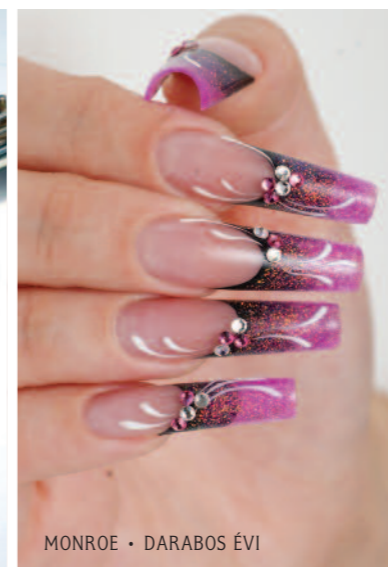
EDGE • DARABOS ÉVI



STILLEDGE • KOLAT ERIKA



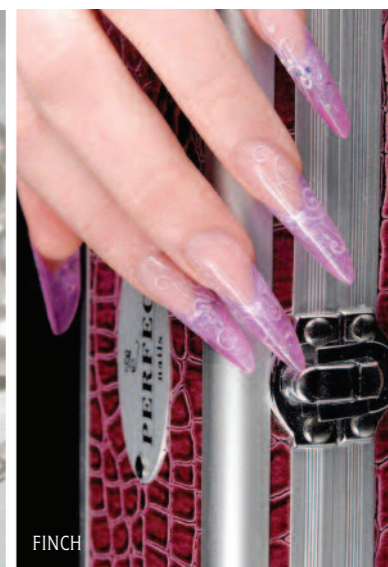
WEDGE • SIROKAI MARCSI



MONROE • DARABOS ÉVI



BLAIR • BOGNÁR ANITA



FINCH

GÓTIKUS STILETTO

A gótikus, a hagyományos formához képest hajlítottabb, kecsesebb. A körömök a készítés közben erősen hajlítjuk, ezáltal fentről nézve sokkal keskenyebb, szemből nézve pedig kereszt irányban sokkal íveltebb. A szabadszél hosszabb, mint a hagyományos stiletto forma estén, ezért a magassági pont is magasabban van, hogy a hosszú szabadszél statikailag erős maradjon.

GÓTIKUS MANDULA

A hagyományos mandula forma modernebb fajtája, mely erősebben hajlított, ezáltal szemből nézve íveltebb, fentről nézve pedig keskenyebb, erősebben szűkülő. Oldalról nézve erősebb magassági pont szükséges a kecses forma stabil-

nem derékszöveget zár be, hanem ferdén fut a köröm sarkától a köröm középvonala felé. Fentről nézve a köröm vége íves, kerek, akár csak a normál kerek formánál. A magassági pont és az ív nem a hagyományos, ívelt formát adja, hanem a magassági ponttól a köröm szabadszéle felé haladva teljesen egyenesen, az oldalvonalakkal párhuzamosan fut.

STILETTO – PIPE (orosz mandula)

Ez a forma két speciális forma keverékéből jött létre – oldalról nézve pipe, fentről nézve stiletto formára hasonlít, így egyesíti a stiletto kecsességét és a pipe stabilitását. Fentről nézve oldalai nem párhuzamosak, hanem összetartanak, oldalról nézve azonban az oldalvonalak egyenesek, vízszintesek. A köröm vége a pipe-hoz hasonlóan hegyes, legalább 45 fokos szöveget zár be. A

kezdeteiktől napjainkig

szűkülő oldalnak köszönhetően a köröm vége fentről nézve már nem kerek, mint a pipe-nál, hanem hegyesebb, keskenyebb formát ad.

EDGE

Jelentése: él. Nehézségét a párhuzamos oldalak és az egyenes oldallapok adják. Oldalról nézve az oldalai vízszintesek, fentről nézve pedig egyenesek, egymással párhuzamosak. A köröm vége oldalról nézve kb. 45 fokos szöveget zárnak be. A köröm vége fentről nézve is különleges – a párhuzamos oldalak a köröm szabadszéle felé haladva éles szögben megtörnek és egyenes oldalú háromszöget formáznak. Szemből nézve a köröm nem íves, hanem ék alakú, középen határozott töréssel. Ez a törés nem csak a köröm alján, hanem a felületén is látható éles gerincet képez, amely a köröm középvonalánál fut végig a szabadszélén, egészen a körömágy feléig. Ennek az ék alaknak köszönhető, hogy a köröm szabadszéle a felületén sem ívelt, hanem tökéletesen egyenes oldallapokat formáz alulról és a köröm felületén is. A középvonal és az oldalvonalak a szabadszél felé haladva párhuzamosak.

HYBRID

Jelentése: hibrid, keverék. Ez a forma a stiletto és az edge keveréke, amely egy hagyományos stiletto köröm, a középvonalnál éles gerinccel. Szinte minden szempontból a stiletto köröm je-

ék alakú, középen határozott töréssel, mely csak a köröm alján látható. A köröm felszíne egyenes, vízszintes, amely két éles gerincet képez, a szabadszél hegyétől a stresszpontok irányába. Fentről nézve a gerincek V alakot formáznak. A köröm szabadszéle a felületén sem ívelt, hanem tökéletesen egyenes oldallapokat formáz alulról és a köröm felületén is. A középvonal és az oldalvonalak a szabadszél felé haladva párhuzamosak.

WEDGE

Az edge és a pipe körömforma speciális változata, ahol a köröm vége összezáródik. Oldalról nézve az oldalai vízszintesek, fentről nézve azonban egyenesek, de szűkülnek, a hegyénél pedig teljesen összezáródnak. A köröm vége oldalról nézve az edgenek megfelelően kb. 45 fokos szöveget zárnak be. A köröm felülete kerek, tehát nincsen jelen az edge-re jellemző gerinc. A magassági pont és ív megegyezik az edge formánál megismerttel, a középvonal és az oldalvonalak a szabadszél felé haladva párhuzamosak.

MONROE

A szögletes köröm kecsesebb változata, ahol az oldalvonalak szűkülnek. Oldalról nézve a köröm oldalai vízszintesek, fentről nézve egyenesek, de enyhén szűkülnek. A köröm vége egyenes, a sarkok pedig a szögletes formának megfelelően élesek. A középvonal és az oldalvonalak a szabadszél felé haladva párhuzamosak.

gyei láthatóak rajta: egyenes, egy pontba összefutó oldalvonalak és középvonal jellemzi. A köröm középvonalánál azonban alulról nézve és a felületen is ék alakú gerinc fut végi a körömágy feléig. Szemből nézve a köröm szabadszéle nem ívelt, hanem az edge körömről jellemzően egyenes oldallapokból áll.

BRIDGE

Jelentése: híd. Az edge köröm alapján készült, de nem egy élet látunk középen, hanem kettőt, amelyek híd szerűen egy fordított V alakot formáznak. Oldalról nézve az oldalak itt is vízszintesek, fentről nézve egyenesek, egymással párhuzamosak. A köröm vége oldalról nézve kb. 45 fokos szöveget zárnak be. A köröm vége fentről nézve egyenes oldalú háromszöget formáznak. Szemből nézve nem íves, hanem a háttetűhöz hasonlóan

BLAIR

Extrém, balance pontos, mélyen alátámasztott, erősen hajlított forma. Karcsúságát a hajlításon túl az oldalívek erősítik. Felületéből karcsú stiletto, oldalnézetből erős oldalfalakkal támasztott hajlított extrém forma. Viselete rendkívül stabil és kényelmes.

FINCH

Jelentése: pinty, mert hasonlít a pinty csőréhez. Balance pontos köröm, mely átmenet az orosz mandula és az Edge között. A különbség az, hogy ennek a körömformának nincs éle. Különlegessége, hogy főként zseléből készül, míg a korábbi extrém formák többnyire porcelánból készültek. Kecses forma, kényelmes viselet.