

Fehér körömvégek, az örök divat

Amióta a francia köröm divatba jöttek, a hölgyeket szinte elvarázsolta, hiszen ápolttá, nőissé és szolidá várazsolja a körömet. A vendégek túlnyomó része még ma is ilyet szeretne, hiszen ez a típusú köröm szinte mindenhez illik. Ezért halljuk nagyon sokszor, hogy a francia köröm örökké divatos lesz...

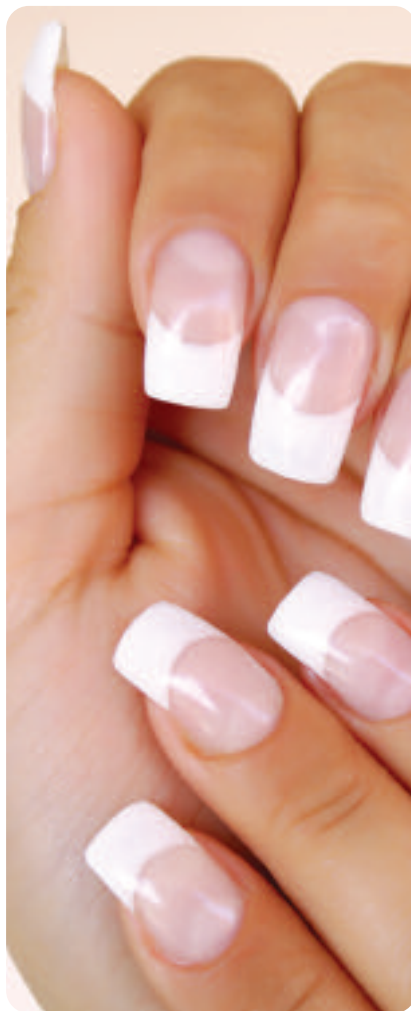
A zselés francia körömöt többféle módszerrel is elkészítjük. Használhatunk hagyományos francia tip-et, vagy speciális francia manikűr tip-et (ez rövid körömnél különösen hasznos), amelyet cover zselével kombinálva természetes hatású, lenövésmentes francia körömet készíthetünk. A másik megoldás a fehér zselé használata, melynek előnye, hogy a köröm szabadszélének és a körömágy hosszának, formájának függvényében alakíthatjuk ki a mosolyvonalat, míg francia tip esetén a mosolyvonal előre adott. Fehér szabadszélhez alapvetően két típusú zselé közül választhatunk: Építő és híg zselé.

Állag

Az építő zseléket a köröm felépítése közben a C-ív előtt használjuk, míg a híg zseléket felületreszelés után, a lakkozást helyettesítve. Építő zseléknél nagyon fontos szempont a zselé állaga: a zselé legyen kellően sűrű ahhoz, hogy ne folyjon el anyagfelvitel közben és a lámpában sem, ugyanakkor legyen annyira lágy, hogy sima, egyenletes felületet kapjunk. A legújabb fejlesztésnek számító, fixálásmentesre kötő extrém zselék, szalon munkára kiválóak! Léteznek extra sűrűségű, kifejezett krém állagú, masszív zselék is, melyek gyakorlott szakembereknek ajánlottak, vagy keveréshez alapnak használhatók.

Szín

Fontos szempont a zselé színe: a vendég igényeitől függően választhatunk a tört fe-



hértől az extrém fehérig. Nálunk a divat az igazán vakítóan fehér anyagokat részesíti előnyben. (Van, ahol a diszkrétebb, a természetes körömvégéhez hasonló úgynevezett natúr vagy tört fehér zseléket kedvelik, mellyel teljesen természetes hatást lehet elérni.) Az új fejlesztésű zselék optikai színkiemelő és fehéritő formulát tartalmaznak, melynek köszönhetően az eredmény ragyogó, vakító fehérség.

Kötési idő

Az ideális fehér zselé gyorsan és alaposan átköt: UV lámpában 2-3 perc alatt, LED

lámpában 15 másodperc alatt tökéletesen meg kell kötni a belsejének is. Az építő fehér zseléket az alapréteg után kell felvinni a körömrre, majd lámpázás után a teljes körömöt bevonni átlátszó zselével. Fixálás, reszelés után a fényt top géllal adjuk vissza.

Keverés

Az építő és lágy zselék keveréséből egy köztes anyagot tudunk létrehozni: egy olyan építő zselét készíthetünk, mely ötvözi a két típus előnyös tulajdonságait, vagyis fehérebb színt, egy kicsit lágyabb, önterülőbb anyagot biztosít, amely tökéletesen alkalmas építésre, nem folyik el munka közben. A keverés előnye, hogy mindenki egyénileg, keverheti ki a számára legmegfelelőbb sűrűséget. A keverési aránynál mindig figyeljünk arra, hogy egy nagyobb adag építő zseléhez keverjük a nagyon kis mennyiségű, néhány csepp lágy zselét, ill. a két zselé ugyanabból az anyagcsaládból kerüljön ki.

Lakkozás és festés

A ríktó, mega fehér, úgynevezett film gél típusú lágy zseléket a lakkozás helyettesítésére, és festőzselé készítéshez fejlesztették ki. Ilyen film zseléket ajánlott két nagyon vékony, szinte film vékonyságú rétegben, lakkozás szerűen, közvetlenül a megreszelt felületre felvinni, azért is nevezik őket film zselének. Ezek az anyagok nem alkalmasak arra, hogy vastagabb rétegben a köröm belsejébe kerüljenek, mert belső szerkezetük gyengíti a köröm statikáját, ezen kívül fennáll annak a veszélye, hogy a vastagság miatt csak a felszínük köt meg, középen pedig nyers marad. Különösen ügyelnünk kell arra, hogy extra magas pigmentátságuk miatt nagyon vékonyan vihetjük csak fel a felületre, különben megráncosodnak vagy a közepük nyers marad. Kiválóan alkalmasak díszítésekhez festő zselének, mert fixálásmentesek, így 2-3 perces köttetés után a köröm fényét top géllal biztosítjuk.



Darabos Évi kétszeres Európa Bajnok, Nyolcszoros Magyar Bajnok, nemzetközi Perfect Nails trainer és minősített szakoktató.